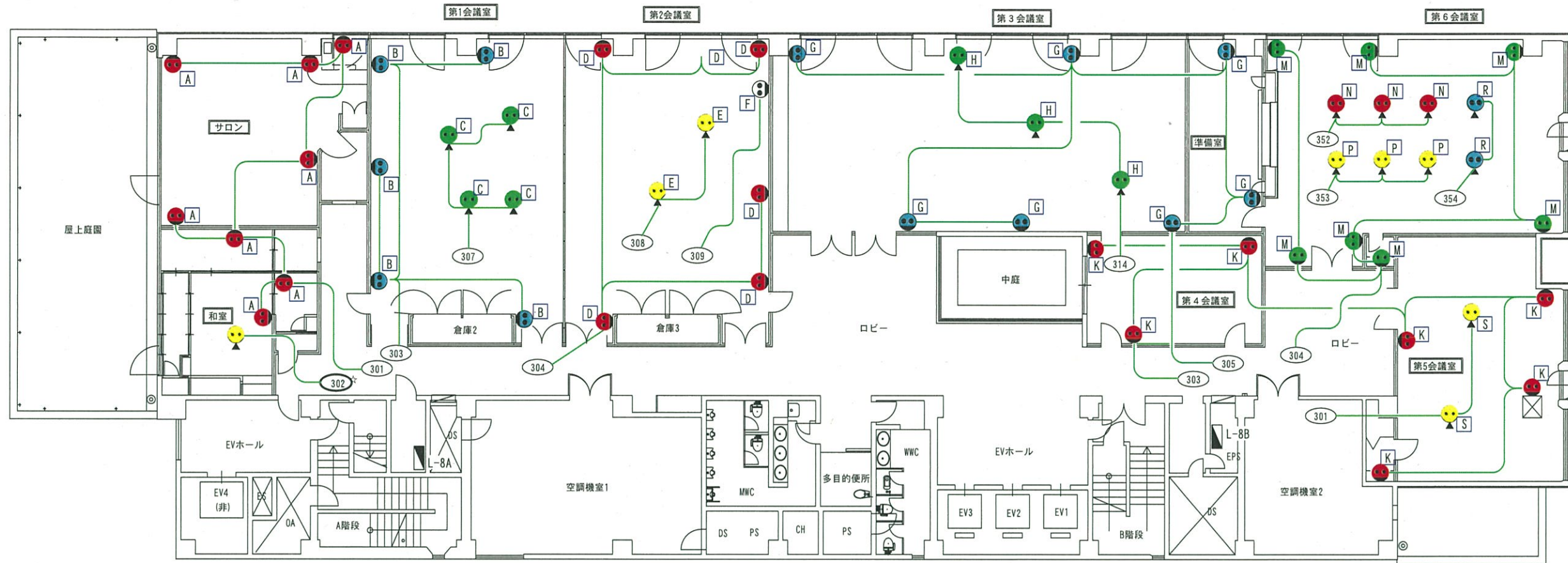


# 8階会議室コンセント回路図

2018. 1. 10



※ 第1、2、3、5、6会議室には「壁コンセント」のほか「床コンセント」も敷設しておりますので、ご自由にご活用ください。

室名	分電盤名称	回路数	回路番号	回路容量 (A)	コンセント口数	備考
第1会議室	L-8A	2回路	303.307	30A×2	B=5、C=4	
第2会議室	L-8A	2回路	304.308.309	30A×3	D=6、E=2、F=1	
第3会議室	L-8B	2回路	305.314	30A×2	G=5、H=3	
第4会議室	L-8B	1回路	303	30A×1	K=3	第5会議室の使用状況により変動
第5会議室	L-8B	2回路	301.303	30A×2	K=4、S=2	第4会議室の使用状況により変動
第6会議室	L-8B	4回路	304.352.353.354	30A×4	M=7、N=3、P=3、R=2	
サロン	L-8A	1回路	301	30A×1	A=5	和室の使用状況により変動
和室	L-8A	2回路	301.302 (20AT)	30A×1.20A×1	A=3、T=1	サロンの使用状況により変動
準備室	L-8B	1回路	305	30A×1	G=2	

(注) コンセント1口から使用する機器の総合電流容量は、15A以下とすること。