

大阪と京都の境目の島本町を歴史継ぐ宿場町として世界へ 町整備と国際化のために、空き家・古民家を有効活用するための事業

株式会社松下建設

三島郡島本町水無瀬1-15-14

TEL 075-962-1515

FAX 075-962-1516

E-mail info@matsushita-k.com

HP http://www.matsushita-k.com/



代表取締役
松下 浩章

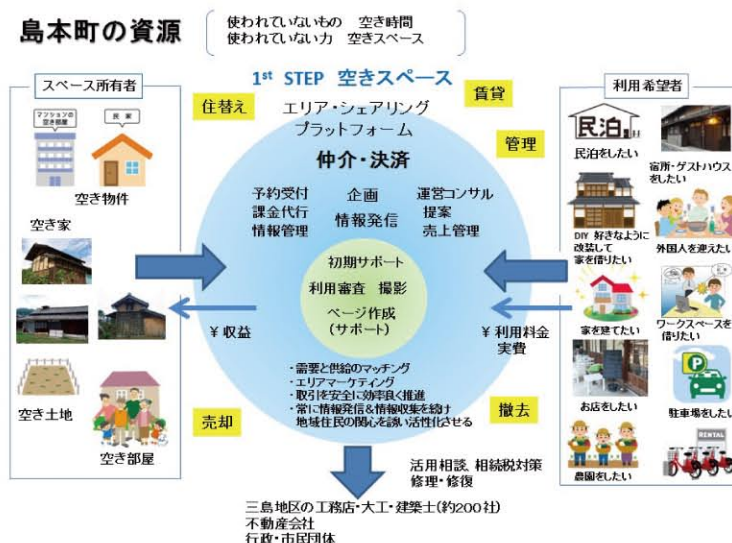


Matsushita

事業概要

島本町には大阪府で唯一「名水百選」に選ばれている「離宮の水」があり、この名水を活用した蒸留所には日本ウイスキー発祥の地として毎年多くの人々が訪れるほか、自然豊かな町で史跡も点在しています。観光地としてのポテンシャルを持ち、京都と大阪の中間に位置し宿泊拠点に適した立地ながら、宿泊施設がないという現状にあります。

株式会社松下建設は、地域に根差した建築・不動産業を行う中で、空き家対策や歴史と自然豊かな環境資源の活用が必要と考え、今回、空き家や古民家などの空きスペースを管理することにより町を整備し、「シェアリングエコノミー」による需要と供給のマッチングでリノベーションや運営代行を行い、観光客が利用できる宿泊施設を増やすとともに地域の発展を推進するプラットフォーム作りに取り組みます。こうした取り組みは、空き家問題の解決だけでなく、域外からの新しい人の流れを生み出すことができ、地域の雇用改善、生活利便性の向上への貢献が期待されます。



三島地域のお年寄りを元気にして、イキイキ 活力ある地域社会づくりを応援する高齢者向け リハビリマシンシリーズの開発&販路開拓!

株式会社シンセイインターナショナル

吹田市江坂町2-3-1 江坂グランドビル4F

TEL 06-6385-1800

FAX 06-6385-2214

E-mail shinse@shinse-i.jp

HP <http://shinse-i.jp/>



代表取締役社長
橋本 健



事業概要

株式会社シンセイインターナショナルは、ベビー用品の企画、開発、販売の実績を活かし、新たなリハビリ機器を開発・販売することで、要介護者の減少を目指します。

人間は老化により運動機能が低下するため、高齢者のリハビリ運動においては、若年者等がトレーニングマシンで行う高負荷の運動とは異なり、正しい姿勢で低負荷の反復運動を行う必要があります。しかし現状のリハビリ機器は高負荷のトレーニングマシンを流用したものが多く、デイサービス等の施設で導入するには価格や重量、サイズ等の点で設置が困難なものも多く見受けられます。

本事業では、軽量・コンパクト、低価格で負荷調整も簡単なメンテナンスフリーのリハビリマシンシリーズを新たに開発し、デイサービス施設等への導入を促進します。この機器により、軽度の要介護判定となった方が運動機能を回復し要介護の解消を目指せるだけでなく、高齢者の健康を維持し健康寿命を延ばすことで活力ある地域社会づくりに貢献していきます。

